



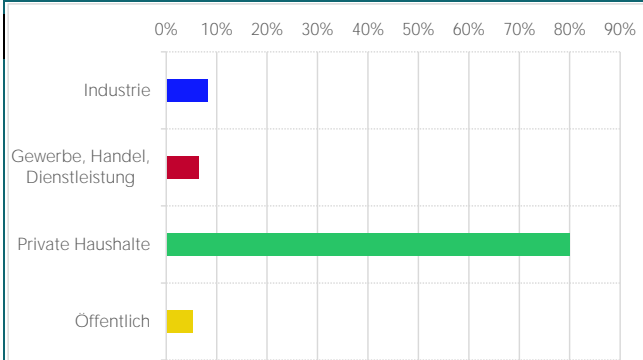
Allgemeine Informationen

Gemeinde	Göggingen
Ortsteile	Göggingen, Horn, Mulfingen
Fläche	1.138 ha

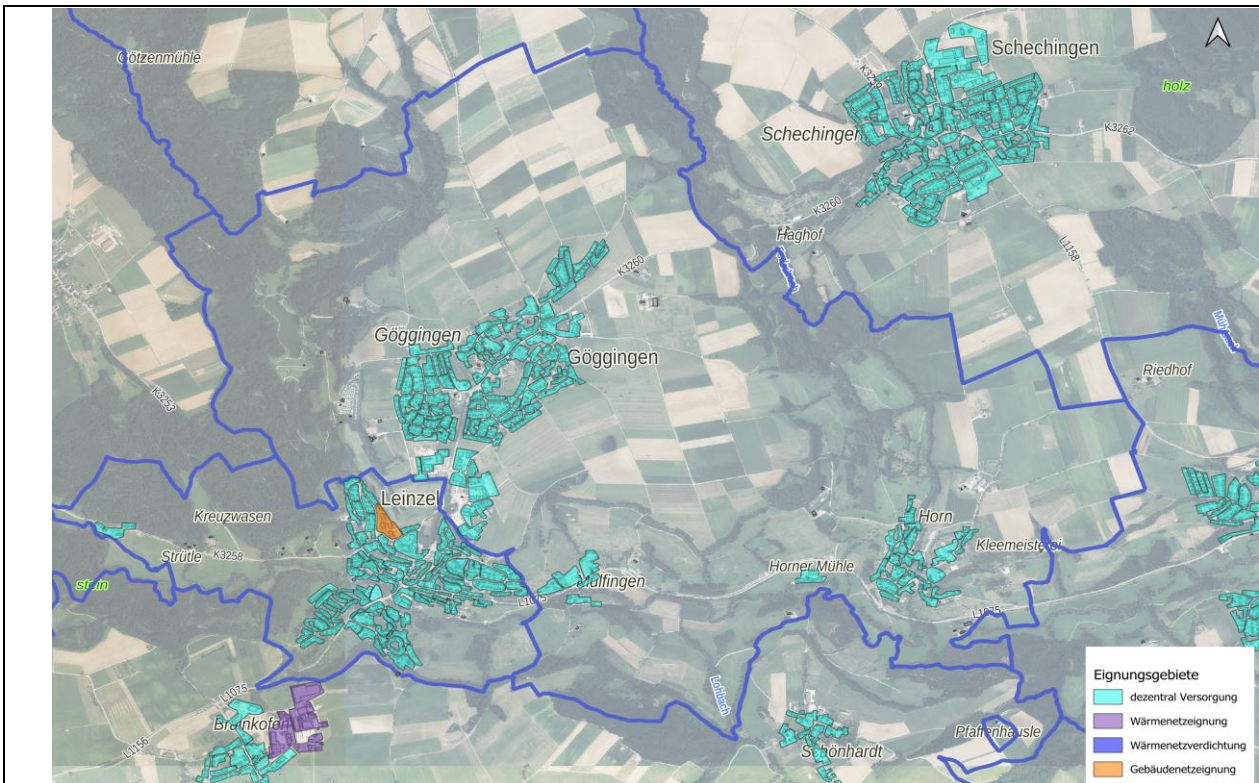
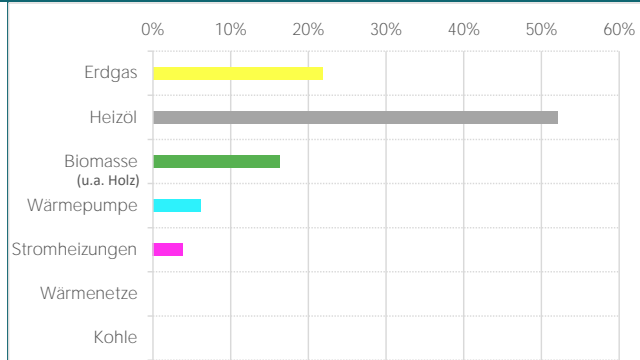
Ist - Zustand

Energiebezugsfläche	205.720 m ²
Einwohner	2.545
Verhältnis Wohnen/Nicht-Wohnen	23% / 77%
Anzahl beheizter Gebäude	838

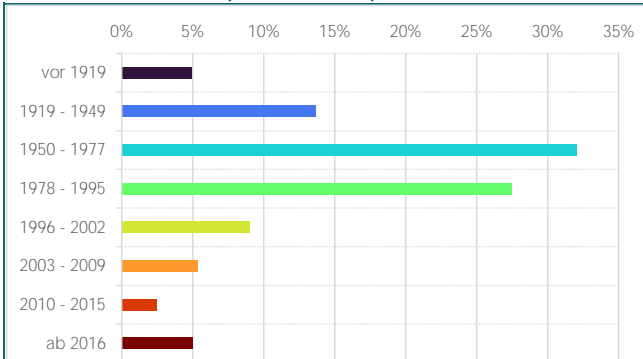
Sektoren



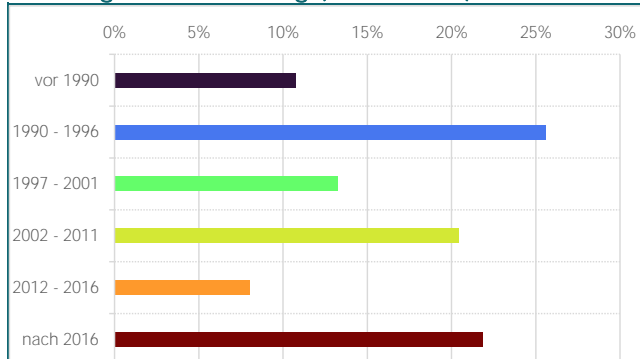
Anteil Energieträger Ist-Zustand



Baualtersklassen (Ist-Zustand)



Heizungsalterverteilung (Ist-Zustand)

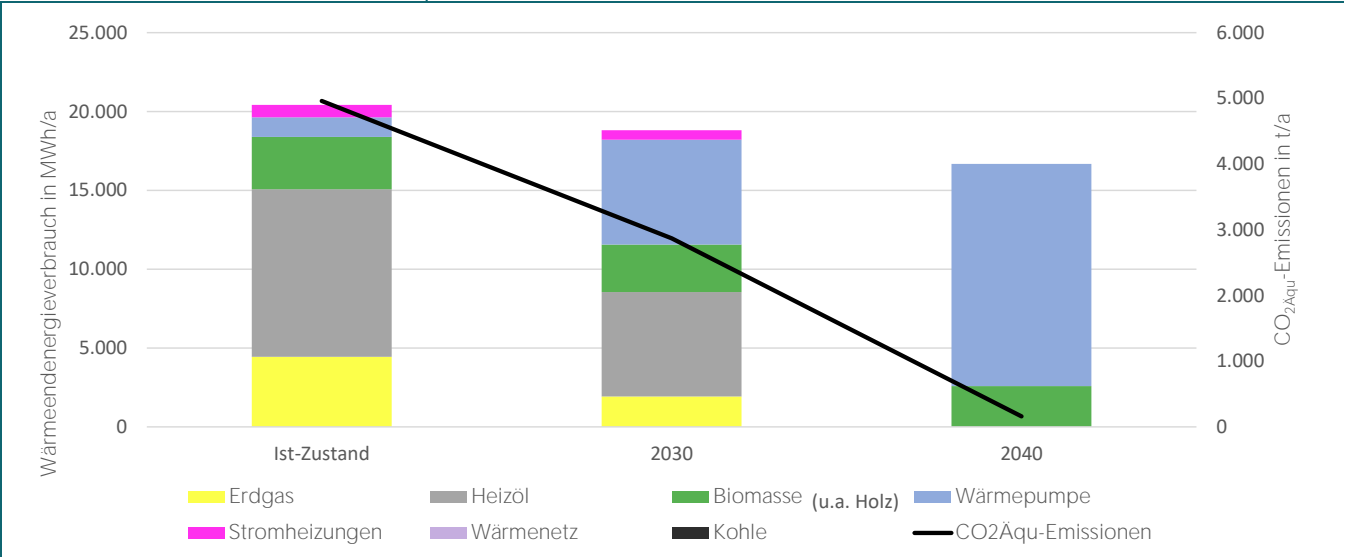




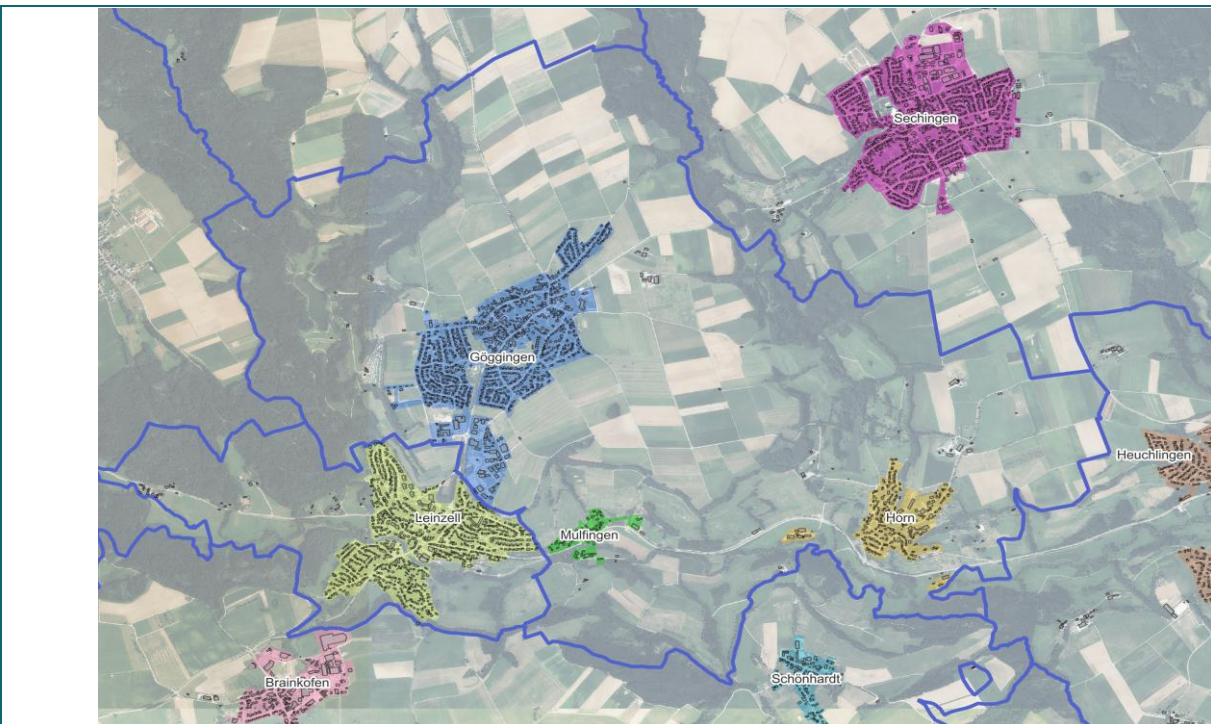
Ist-Zustand

	Ist-Zustand	2030	2040
Wärmeverbrauch	20.414 MWh/a	18.804 MWh/a	16.671 MWh/a
Flächenspez. Wärmeverbrauch	99 kWh/m²a	90 kWh/m²a	81 kWh/m²a
CO ₂ Aqu-Emissionen	4.960 t/a	2.870 t/a	160 t/a
Flächenspez. CO ₂ Aqu-Emissionen	24 kg/m²a	14 kg/m²a	1,0 kg/m²a

Bereitgestellte Wärme und CO₂Aqu-Emissionen



Ortsteilsteckbriefe

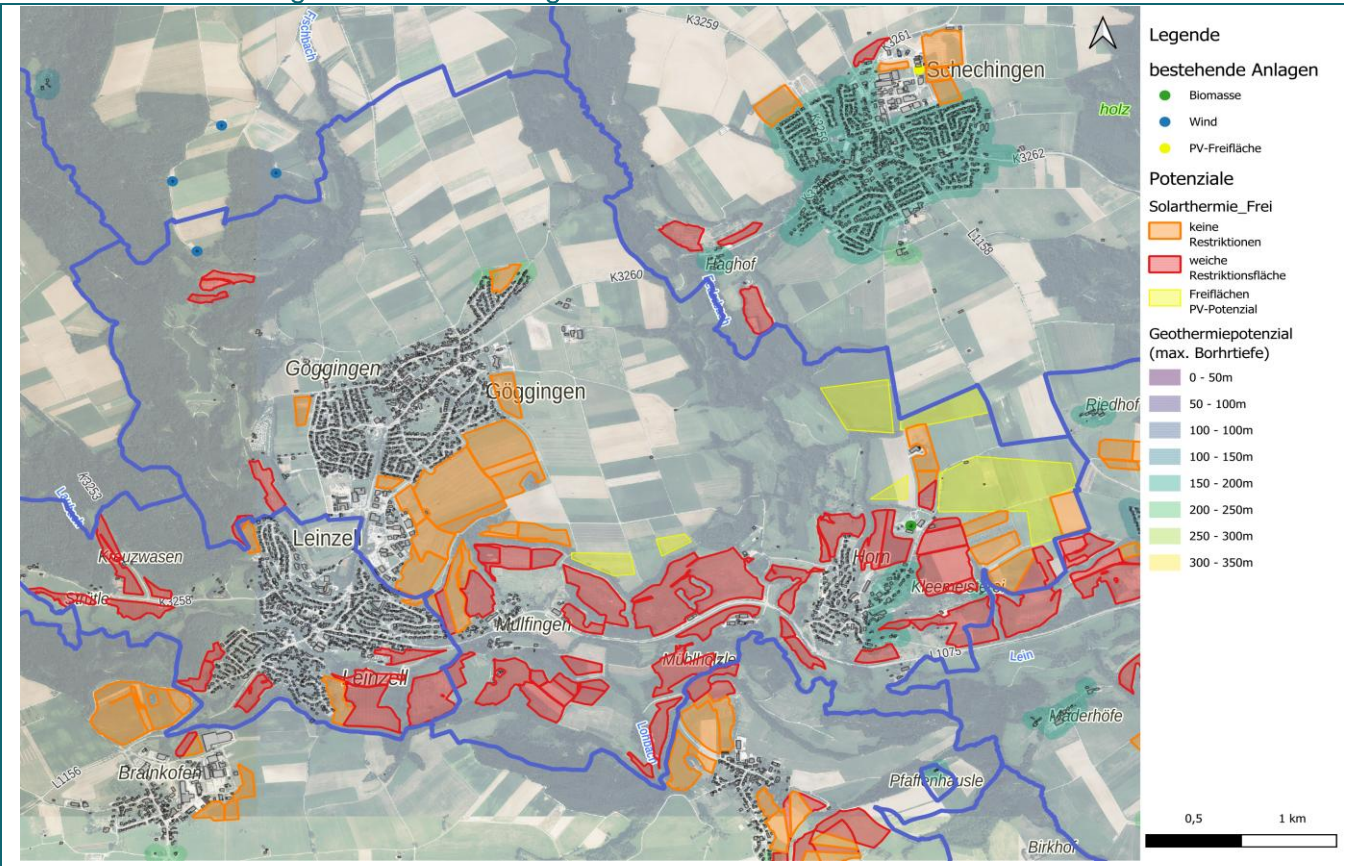


Erläuterung: Kleinere Orte und Weiler sind in dieser Übersicht nicht mit einem eigenen Steckbrief aufgeführt, da in der Regel keine weiterführenden spezifischen Informationen oder relevanten Unterschiede vorliegen. Ihre Charakteristika entsprechen meist denen der umliegenden Orte. Um den Überblick klar und kompakt zu halten, sind die Informationen daher im Steckbrief der jeweiligen Gesamtgemeinde enthalten.

Steckbriefe

Steckbrief 1	Göggingen	Steckbrief 3	Horn
Steckbrief 2	Mulzingen		

Potenziale und Nutzung Erneuerbarer Energien



Erläuterung: Die dargestellten Potenziale sind zum einen über die Regionalplanung (Wind und PV) sowie weitere Flächen ohne Restriktionen (Solarthermie) ermittelt. Die bestehenden Anlagen ergeben sich aus dem Marktstammdatenregister. Das Geothermiepotenzial wird mittels der verfügbaren Bohrtiefe angegeben.

Maßnahmen

prioritäre Maßnahmen	noch zu definieren
----------------------	--------------------

Maßnahmen

prioritäre Maßnahmen	noch zu definieren
----------------------	--------------------

weitere Maßnahmen	noch zu definieren
-------------------	--------------------

dezentrale Steckbriefe

für die dezentralen Versorgungsgebiete dienen die "dezentralen Steckbriefe" eine Hilfestellung über die Möglichkeiten ihr Gebäude "klimafit" zu machen